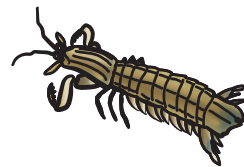


シヤコの剥き方



①ハサミ（工作用でも可）で
頭を落とします。



②尻尾は三角（Vの字）に切ると、
後からむき易いです。



③両脚（両サイド）を殻ごと
切り取ります。



④脚の付け根も切っておくと
殻がきれにむけます。



⑤お腹側、尻尾のほうから
殻をむきます。



⑥背中側、尻尾のほうから
殻をむきます。

